

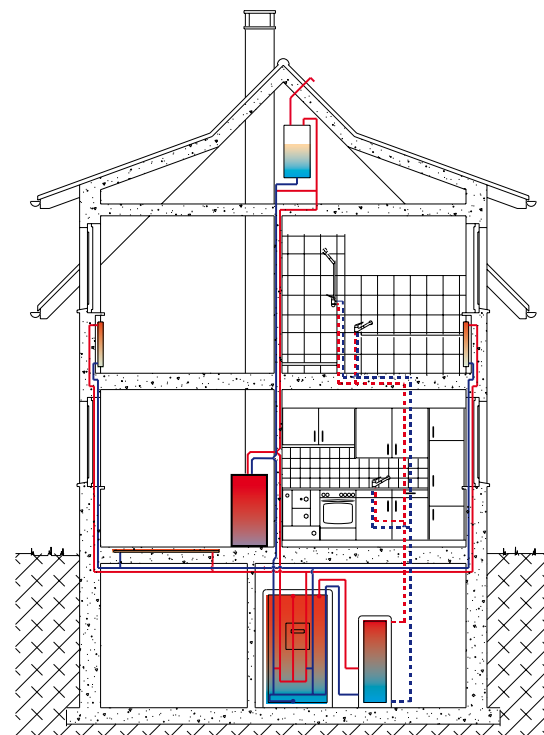
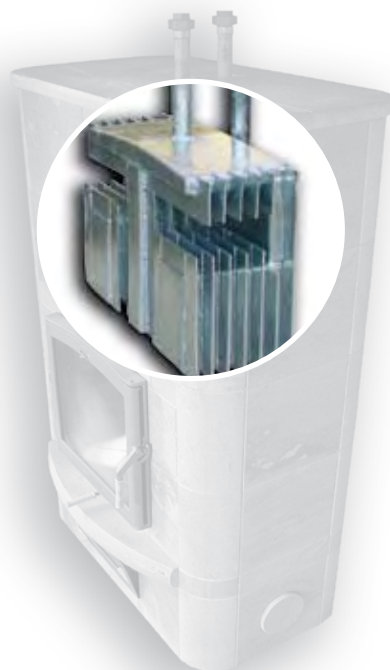


# Wärmetauscher zu Specksteinöfen



QualitätsProdukte von TL-TECH - einfach und durchdacht

Zusätzlicher  
Nutzen für  
Specksteinöfen



raffinierte  
Technik für  
bessere  
Wärmenutzung

Diese Kessel wurden für bestimmte Specksteinofentypen entwickelt und geprüft.

## Technische Daten:

Kessel	TL-TECH	TL-TECH
Typ	K910	K911
Max. Leistung bei Vollastfeuer (für Pumpenleistung)	12 KW	10 KW
Nennwärmeleistung	5.5 KW	3.6 KW
Max. Kesseldruck	3 bar	3 bar
Kesselwiderstand	222 mm WS	190 mm WS
Wasserinhalt	12.3 l	4.5 l

Die Kesselleistung von der  
eingebrachten, wirksamen  
Energienmenge entspricht:

	49.5 %	35.5 %
--	--------	--------

(gültig für den entsprechenden  
Specksteinofen)

## Sicherheit:

Ausgelegt für offene Expansion	ja	ja
Ausgelegt für Druckgefäß	nein	nein
Thermische Ablaufsicherung	keine	keine

## Masse:

Breite	540 mm	350 mm
Höhe ohne Anschlussrohr	345 mm	345 mm
Tiefe	182 mm	182 mm
Rohranschluss	1 Zoll	1 Zoll

## Entwicklung, Systemplanung und Produktion:

### TL-TECH GmbH

Ofentechnik            Tel.    +41 52 649 33 02  
Unterdorf 18        Fax    +41 52 649 33 77  
CH - 8235 Lohn      www.tl-tech.ch / info@tl-tech.ch

## Ihr Fachhändler

gezielte Wärme-  
verteilung über  
Speicher für  
Bodenheizungen  
oder Radiatoren